

Gemeinsam wachsen – smart und individuell

**ids**

Growing Together – Smartly and Individually

## Fortschrittliche Systemtechnik



### Einen Schritt voraus in Richtung Zukunft

Seit Gründung 1975 haben wir uns durch stetige Innovation und Optimierung zu einem der führenden Hersteller für Fernwirk-, Automatisierungs- und Leitsysteme entwickelt. Rund 1.000 in- und ausländische Kunden aus der Energieversorgung, Wasser- und Abwasserwirtschaft, Verkehrstechnik und Industrie vertrauen unserer IDS-Systemtechnik und unseren leistungsfähigen Lösungen.

Sie erhalten ein optimal abgestimmtes Gesamtpaket aus einer Hand, das wir bei Bedarf mit ausgesuchten Partnern, die in ihrem Spezialgebiet führend sind, umsetzen.

Auch international erfreuen wir uns eines exzellenten Rufs. Projekte im Ausland setzen wir mit geschulten und zuverlässigen Partnern vor Ort um, die unseren Qualitätsanspruch erfüllen und Ihnen den besten Service bieten.

Profitieren Sie von unserem Know-how. Die hohe Qualität unserer integrationsfähigen Lösungen wird mit dem ISO-9001:2000-Zertifikat des TÜV Management Services bestätigt.

> [www.ids.de/unternehmen](http://www.ids.de/unternehmen)

## Cutting-Edge System Engineering



### One Step Ahead towards the Future

Since its foundation in 1975, IDS GmbH has grown, through continual innovation and optimization, into one of the leading manufacturers for telecontrol, automation and SCADA systems. More than 1,000 customers, in Germany and abroad, from energy suppliers as well as water, wastewater and transport companies and industrial enterprises, have confidence in IDS system engineering and our smart and powerful solutions.

Customers benefit from optimally-tailored packages from one supplier. If necessary, our solutions will be implemented in cooperation with carefully chosen partners who are leading specialists in their field.

IDS also enjoys an excellent international reputation. Projects abroad are tackled with skilled and reliable partners in the field, who fulfil our quality standards and provide the best possible service.

Why not profit from our know-how and get in touch? By the way: the high quality of our widely compatible solutions has been confirmed by the ISO 9001:2000 certificate from TÜV Management Services.

> [www.ids.de/en/company](http://www.ids.de/en/company)

### Wir wachsen mit Ihren Anforderungen

Unsere Kunden geben uns täglich den Anstoß, neue, clevere Lösungen zu entwickeln, die die Prozessabläufe optimieren und dauerhaft Kosten sparen.

Auch die Liberalisierung des Marktes für das elektrische Transport- und Verteilnetz sowie des Marktes für den Transport und die Verteilung von Wasser, Öl und Gas erforderten spezielle IT-Lösungen. Aufgrund dieses ständig wachsenden Bedarfs vergrößern wir unser Produkt- und Leistungsportfolio weiter.

Bei jeder Neuentwicklung achten wir auf Zuverlässigkeit, Skalierbarkeit und Integrationsfähigkeit der Systeme und setzen unseren Fokus auf Praxistauglichkeit. Deshalb wirken sich unsere Konzepte positiv auf den gesamten Ablauf in Ihrem Unternehmen aus.

### Growing with Your Demands

Every day, our customers motivate us to develop new and smart solutions for the optimization of processes and for the long-term reduction of costs.

Moreover, the liberalization of the market for transportation and distribution networks for electricity, water, oil and gas has resulted in demands for specialized IT solutions. With a view to these continually growing demands, we from IDS are striving to develop and expand our product and services portfolio.

With each newly developed product or service, we take particular care to ensure the reliability, scalability and integratability of systems and components and their suitability for practical application. Thus, our concepts have a positive impact on all processes within your enterprise.



Ob groß oder klein ...

Netzteile und regelbare Laborstromversorgungen von dfm-select liefern für jede Aufgabe die richtige Spannung und Stromstärke. Mikroprozessorgesteuert, programmierbar und für alle Ihre Applikationen.

**Dialoge schaffen Lösungen.**

Rufen Sie uns an! Wir helfen Ihnen gerne weiter.

  
DFM  
SELECT  
electronics & power-protection

Carl-Zeiss-Str. 18  
72555 Metzingen

T +49(0)7123 / 9465-0  
F +49(0)7123 / 9465-15

info@dfm-select.de  
www.dfm-select.de

Weltweit aktiv

Globally Active



#### Weltweit in Ihrer Nähe

Um den Bedarf an unseren IT-Lösungen im Ausland erfüllen zu können, arbeiten wir eng mit Partnern im europäischen und europäischen Umfeld zusammen.

Unsere Partner teilen unsere Philosophie und leisten optimalen Service vor Ort. Auf der Basis unserer Technologien erarbeiten sie kundenspezifische Lösungen und können sich auf diese Weise in ihrem Land vom Wettbewerb abheben. > [www.ids.de/kooperationen](http://www.ids.de/kooperationen)

#### Close to You - Worldwide

To meet our customers' demands for IT solutions abroad, we are working in close cooperation with partners all over Europe and the adjacent countries.

Our partners share our philosophy and provide optimal services on site. On the basis of IDS technology, our partners develop customer-specific solutions and are thus able to stand out from their competitors in their respective country.

> [www.ids.de/en/company/cooperations](http://www.ids.de/en/company/cooperations)



**JORATEC GmbH**  
Stuttgarter Str. 20  
75179 Pforzheim

Tel 07231 / 15 40 99 - 0      <http://www.joratec.de>  
Fax 07231 / 15 40 99 - 1      [info@joratec.de](mailto:info@joratec.de)

**Ihr Partner im EMS-Bereich**

Als Lohnfertiger für die Bestückung elektronischer Leiterplatten, Baugruppen- und Geräte montage sind wir seit 2000 ein zuverlässiger Partner in nahezu allen Industriebereichen im In- und Ausland.

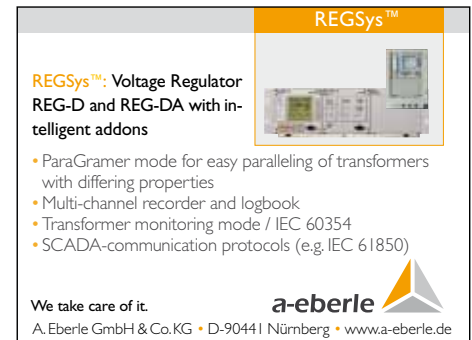
Seit 2001 sind wir zuverlässiger Partner der IDS GmbH.  
Wir sind zertifiziert nach ISO 9001:2008.



**ATS**

Automatisierung · Anlagenbau

[www.ats-elektro.de](http://www.ats-elektro.de)  
Tel. 03523 7798-0



**REGSys™**

**REGSys™: Voltage Regulator  
REG-D and REG-DA with in-  
telligent addons**

- ParaGramer mode for easy paralleling of transformers with differing properties
- Multi-channel recorder and logbook
- Transformer monitoring mode / IEC 60354
- SCADA-communication protocols (e.g. IEC 61850)

**We take care of it.**

**a-eberle**

A. Eberle GmbH & Co. KG • D-90441 Nürnberg • [www.a-eberle.de](http://www.a-eberle.de)



Auf dem türkischen Markt agieren wir zum Beispiel mit unserem Partner PIOMAK. Als Lieferant von Ingenieurleistungen und Vertragsunternehmer liegt das Kerngeschäft von PIOMAK in der Entwicklung und Projektierung von schlüsselfertigen Anlagen für verschiedene Anwendungen und Projektbereiche in der Industrie und bei Energieversorgungsbetrieben.

Wir unterstützen PIOMAK in der Realisierung schlüsselfertiger SCADA- und Steuerungssysteme für Großunternehmen und Energieversorger, Wasserwerke und für Betreiber von Öl- und Gasnetzen. Die erfolgreiche Zusammenarbeit führte im Jahr 2010 zum Joint Venture IDS Piomak AŞ.

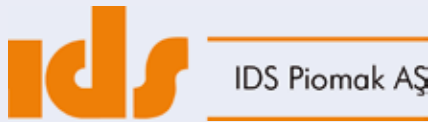
Im Zuge unserer internationalen Erweiterung suchen wir weitere starke Partner, die mit uns wachsen wollen. [www.ids.de/gruppe](http://www.ids.de/gruppe)

On the Turkish market, for instance, we cooperate with our partner company PIOMAK. PIOMAK provides engineering services and acts as a contractor, the core business being the development and planning of turn-key installations for different fields and applications in industrial and power supply companies.

We support PIOMAK in the realization of turn-key SCADA and control systems for large-scale enterprises and energy suppliers, waterworks and the owners of oil and gas networks. Our successful cooperation has led to the establishment of a joint venture in 2010 under the name IDS Piomak AŞ.

With a view to our continuous international expansion, we are looking for new and strong partners who wish to grow with us.

[www.ids.de/en/company/ids-group](http://www.ids.de/en/company/ids-group)



**EORSys / REGSys™**

**EORSys: Earth fault detection with EOR-D and EOR-3D**

- Directional earth fault and short circuit indication
- Directional evaluation of striking earth faults

**REGSys™: Petersen-coil regulation with REG-DP and REG-DPA**

- Combination of diff. earth fault detection methods (patents)
- SCADA-communication protocols (e.g. IEC 61850)

**We take care of it.** **a-eberle**  
A. Eberle GmbH & Co.KG • D-90441 Nürnberg • [www.a-eberle.de](http://www.a-eberle.de)

**CPSys**

**DA-Box 2000 / DMR-D**

**The preventive medical checkup of your grid**

- Mobile snap shot measurement and grid stability analysis
- Quick evaluation and reporting
- Top expert analysis and recommendations
- Expert guidance; support for grid stability improvements

**We take care of it.** **a-eberle**  
A. Eberle GmbH & Co.KG • D-90441 Nürnberg • [www.a-eberle.de](http://www.a-eberle.de)

**PQSys**

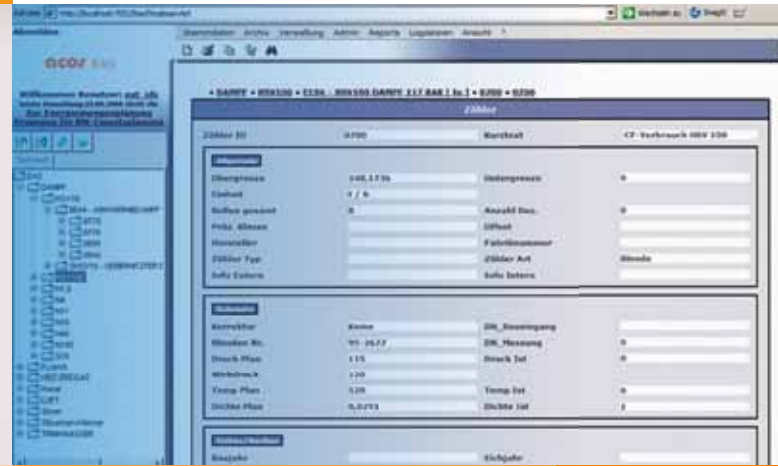
**PQI-D: flexible / precise**  
**PQI-DA: comfortable / varied**  
**PQ-Box 100: mobile / robust**

- Power Quality according to EN 50160, IEC 61000-2-2/2-4
- Fully compliant to IEC 61000-4-30, class A
- Disturbance recorders (oscilloscope, RMS, events)
- SCADA-communication protocols (e.g. IEC 61850)

**We take care of it.** **a-eberle**  
A. Eberle GmbH & Co.KG • D-90441 Nürnberg • [www.a-eberle.de](http://www.a-eberle.de)

## ACOS® NMS Netzmanagement

## ACOS® NMS Network Management



### ACOS® NMS Produktsuite – das IT-basierte Netzmanagement für EVU im liberalisierten Energiemarkt

Die Energieversorgungsunternehmen leiden unter einem enormen Kostendruck. Trotzdem muss die Versorgungsqualität dokumentierbar und gleichbleibend hoch sein. Um diesem Anspruch gerecht zu werden, unterstützt die Produktsuite ACOS® NMS als effiziente und durchgängige IT-Lösung, die technische und kaufmännische Bereiche verbindet, den Arbeitsalltag der Energieversorger.

### Mit maßgeschneiderten Softwarelösungen sparen

Unsere Software verbindet das Betriebsmittelmanagement, das Dokumentations- und Berichtswesen sowie den Personal- und Ressourceneinsatz sinnvoll. Diese Vernetzung spart wertvolle Zeit und somit Geld.

Die Grundlage des Systems bilden standardisierte Module aus der ACOS® NMS Softwarelinie, die mit verschiedenen Ausbaustufen an Ihr Unternehmen angepasst werden können. ACOS® NMS wurde komplett in Java EE entwickelt und ist deshalb webfähig und extrem skalierbar.

> [www.ids.de/produkte-und-anwendungen/netzmanagement](http://www.ids.de/produkte-und-anwendungen/netzmanagement)

### ACOS® NMS Product Suite – the IT-based Network Management System for Energy Suppliers in a liberalized Energy Market

Energy suppliers are under enormous pressure to fight costs. Nevertheless, they have to make sure that the supply quality can be documented and that it is on a continually high level. To fulfil these requirements, the ACOS® NMS product suite is an efficient and uniform IT solution that connects technical and commercial areas and thus supports the day-to-day business of energy suppliers.

### Saving Costs with Tailor-Made Software Solutions

Our software combines asset management, documentation and reporting, as well as the assignment of staff and resources in a useful and purpose-related manner, thereby saving valuable time and money.

The system is based on standardized modules from the ACOS® NMS software line which can be adapted to your company's requirements in different configuration stages. ACOS® NMS is completely JAVA2 EE-based and is therefore web-compatible as well as extremely scalable.

> [www.ids.de/en/products-and-applications/network-management](http://www.ids.de/en/products-and-applications/network-management)

### Optimales Typisierungskonzept

#### und strukturierte Verwaltung mit ACOS® AM und ACOS® MM

Betriebsmittel können in ACOS® AM in einer zentralen Datenbank verwaltet werden und jedem Nutzer stehen die für ihn relevanten Informationen zur Verfügung. Synchronisierungsmechanismen zu allen gängigen GIS-Systemen vermeiden eine aufwändige redundante Datenhaltung und vereinfachen so die Prozesse der Anwender.

### Das leistet unser Netzmanagement außerdem:

- Zentralisierung und Bewertung aller Betriebsmittel mit dem Instandhaltungsmanagement-Modul ACOS® MM
- Komfortable Abbildung von zyklischen und zustandsabhängigen Instandhaltungsstrategien
- Kostenoptimierung durch vordefinierte Bewertungsregeln als Grundlage für Investitionsentscheidungen
- Störungsdokumentation mit ACOS® OM
- ACOS® WFM Workforcemanagement für optimierte Auftragsabwicklung und leichtere Ablauforganisation für den Disponenten
- ACOS® NMSmobile sichert unterwegs Kontrollmöglichkeiten und Zugriff auf alle relevanten Informationen
- ACOS® X4, die Integrationsplattform für alle IT-Systeme

### Optimal Typification Concept

#### and Structured Management with ACOS® AM and ACOS® MM

Within ACOS® MM, assets and components can be kept and managed in a central database, providing each user with the relevant information. Mechanisms for the synchronization with all commonly used GIS systems are available to avoid cumbersome redundant data volumes and their management, thereby considerably facilitating processes for the users.

### Even More Benefits...

Our network management suite also enables resp. features

- the centralization and evaluation of all assets/components via the ACOS® MM maintenance management module
- user-friendly mapping of cyclic and status-specific maintenance strategies
- cost optimization by means of predefined evaluation rules to serve as a basis for investment planning
- the documentation of faults/outages via ACOS® OM
- the ACOS® WMF WFM workforce management system for optimal execution of work orders and easy process organization for crew dispatch managers
- the ACOS® NMS mobile solution for on-the-road control and access to all relevant information
- the ACOS® X4 integration platform for all IT systems



# ROBUST!

*Westermo provides a full range of data communications solutions for demanding applications in the water and wastewater, transport and energy markets among others.*



### High durability

Westermo products are designed for use in harsh industrial environments and capable to operate in temperatures between -40 to +70°.



### Fail safe

Total galvanic isolation and transient protection allow our products to handle indirect lightning strikes transients, power induction and short circuit problems.



### Long lasting

Industrial graded components and rigorous testing gives MTBF figures up to 600 000 h.



☎ +49(0)7254-95400-0

🌐 [www.westermo.de](http://www.westermo.de)

✉ [info@westermo.de](mailto:info@westermo.de)



*Robust Industrial Data Communications  
- Made Easy*

## ACOS® CPS Kathodischer Korrosionsschutz



## ACOS® CPS Cathodic Corrosion Protection



### Zuverlässig und wartungsarm

Da beim Bau von Rohrleitungen hohe Investitionen anfallen, gilt es, die Rohre dauerhaft vor Korrosion zu schützen. Die wirksamste Methode um dies zu erreichen und somit die Umwelt und Personen zu schützen, stellt der kathodische Korrosionsschutz dar. Wir stellen die gesamte Produktpalette zur Durchführung des kathodischen Korrosionsschutzes vom Kathodenschutzsystem ACOS® CPS im Feld, über das Kleinferrwerkgerät zur Datenübertragung bis hin zum Auswertungs- und Analysetool WinKKS zur Verfügung.

Beim kathodischen Korrosionsschutz mit Fremdstromanoden fließt elektrischer Gleichstrom über das Erdreich zu den kritischen Bereichen der Rohrleitung und dringt in die beschädigten Stellen der Umhüllung ein. Bei diesem Prozess entsteht eine kathodische Polarisation und die Metallionen können nicht aus der Metalloberfläche gelöst werden. So kann keine Korrosion stattfinden und das Rohr bleibt dauerhaft dicht.

ACOS® CPS erhöht die Lebensdauer der Anlagen um ein Vielfaches und steigert dadurch die Versorgungsqualität.

> [www.ids.de/produkte-und-anwendungen/kathodischer-korrosionsschutz](http://www.ids.de/produkte-und-anwendungen/kathodischer-korrosionsschutz)

### Reliable and Low-Maintenance

Given the high investment costs accruing from the construction of pipelines, the long-term protection of pipelines against corrosion damage is of vital importance. Cathodic corrosion protection is the most effective method to protect pipelines and to prevent personal and environmental damage. ACOS® CPS offers the full range of products for cathodic corrosion protection, from cathodic protection systems in the field and small-size telecontrol devices for the transfer of data, up to the WinKKS system for evaluation and analysis.

With cathodic corrosion protection by means of external current anodes, direct current is led through the ground to critical pipeline sections where it enters the deficient parts of the pipeline sheath, resulting in cathodic polarization which prevents the removal of metal ions from the metallic surface of the pipeline. Thus, corrosion and, consequently, leaks of the pipeline can be prevented. ACOS® CPS increases the service life of installations many times over, thereby enhancing the supply quality.

> [www.ids.de/en/products-and-applications/cathodic-corrosion-protection](http://www.ids.de/en/products-and-applications/cathodic-corrosion-protection)

### Intelligente Kommunikationslösungen von IDS

Separate und schmalbandige Übertragungsnetze waren früher Standard bei der Fernwirkdatenübertragung. Diese werden nach und nach gekündigt und somit müssen schnell und kostenoptimiert Alternativen geschaffen werden.

Wir empfehlen dafür individuell konzipierte Lösungen auf IP-basierter Übertragungs- und Netzwerktechnik, die wir nach einer sorgfältigen Analyse für unsere Kunden erstellen. Durch die einheitliche Netzinfrastruktur lassen sich die Investitions- und Folgekosten für Kommunikationsnetze nachhaltig reduzieren.

Mit dem IP-basierten Fernwirkübertragungsprotokoll IEC 60870-5-104 stellen wir eine weltweit akzeptierte und sichere Verbindung zur Verfügung. Zur Übertragung nutzen wir je nach Anwendungsfall GSM, UMTS, WLAN, Wimax oder TETRA-Funk.

TETRA-Funk ist eine hochsichere und hochverfügbare Alternative zu öffentlichen Mobilfunkdienstleistungen.

> [www.ids.de/produkte-und-anwendungen/kommunikationsloesungen](http://www.ids.de/produkte-und-anwendungen/kommunikationsloesungen)

### Intelligent Communication Solutions – made by IDS

Formerly, separate and narrow-band transmission networks were the standard means for the transmission of telecontrol data. However, these networks are gradually being cancelled; therefore, it is necessary to find cost-optimized alternatives quickly.

For this purpose, we recommend individually designed solutions on the basis of IP-based transmission and network technology; these solutions will be specially designed for our customers after a thorough analysis of the conditions and requirements. Thanks to the uniform network infrastructure, the costs for investments and consequential costs for communication networks can be significantly reduced.

With the IP-based transmission protocol IEC 60870-5-104, we provide a globally accepted and secure connection. Depending on the situation, we use GSM, UMTS, WLAN, Wimax or TETRA for transmission.

TETRA radio is a high-security and highly available alternative to public mobile communication services.

> [www.ids.de/en/products-and-applications/solutions-for-communication](http://www.ids.de/en/products-and-applications/solutions-for-communication)

# Coollest engine warmest colors

smallest footprint



### LED rear-projection video walls

Barco's OL series of rear-projection video walls with LED illumination engine deliver the highest possible image quality and most uniform colors, thanks to innovative liquid cooling and Sense<sup>6</sup> stabilization technology.

**BARCO**

[www.barco.com](http://www.barco.com)

Visibly yours

Skalierbar und investitionssicher

Scalable and Investment-Proof



### Automatisierungs- und Fernwirktechnik mit höchster Leistungsdichte

Die IDS Automatisierungs- und Fernwirktechnik zeichnet sich durch höchste Spannungsfestigkeit, leistungsfähige SPS-Funktionalität und vielfältige Möglichkeiten der Datenübertragung aus. Je nach Komplexität des Systems stehen skalierbare Fernwirk- und Automatisierungsgeräte zur Verfügung.

Speziell für die Bereiche der dezentralen Erzeugung erneuerbarer Energien durch Geothermie, Windkraft, Solaranlagen oder Brennstoffzellen, haben wir die Baureihen ACOS® 710 und ACOS® 720 entwickelt.

> [www.ids.de/produkte-und-anwendungen/sps-fernwirkgeraete](http://www.ids.de/produkte-und-anwendungen/sps-fernwirkgeraete)

### High-Performance Automation and Telecontrol Systems from IDS

Automation and telecontrol systems from IDS are characterized by ultra-high voltage endurance, powerful PLC functionalities and manifold ways of data transmission. Especially with a view to the decentralized generation of renewable energies by means of geothermal power stations, wind farms, solar energy systems or fuel cells, we have developed the product series ACOS® 710 and ACOS® 720.

To match the individual complexity of your system, we are able to offer you scalable telecontrol and automation equipment.

> [www.ids.de/en/products-and-applications/plcs-and-rtus-automation-and-telecontrol](http://www.ids.de/en/products-and-applications/plcs-and-rtus-automation-and-telecontrol)

### Smart Metering und Smart Grid: Einsparpotentiale durch Synergien

Die gemeinsamen Entwicklungen von IDS und TCE in den Bereichen Smart Metering und Smart Grid sind spartenübergreifende und durchgängige Systemlösungen, deren Basis die gemeinsame Nutzung einer Infrastruktur für Messstellen- und Netzbetreiber bildet. Künftig kann auch Smart Home mit dem System verknüpft werden. Smart Metering gewinnt Daten, die zu Abrechnungszwecken erforderlich sind und ist damit eine wichtige Voraussetzung für Smart Grid, das der wirtschaftlichen Netzüberwachung und Steuerung für den Netzbetreiber dient. Da diese Lösung vom Zähler bis zur Applikation alle erforderlichen Komponenten beinhaltet, schrumpft die Erstinvestition auf ein Minimum.

Durch das offen ausgelegte Konzept lassen sich vorhandene Komponenten einfach integrieren und weiterhin nutzen.

> [www.ids.de/produkte-und-anwendungen/smart-metering](http://www.ids.de/produkte-und-anwendungen/smart-metering)

### Smart Metering and Smart Grid: Saving Potentials through Synergies

The products of the joint development efforts by IDS and TCE in the field of Smart Metering and Smart Grid are designed as multi-utility and uniform system solutions which are based on the joint utilization of an infrastructure for the owners of metering points and network operators. In the future, it will also be possible to connect Smart Home technology to our Smart Metering / Smart Grid solutions. Smart Metering compiles data that are required for billing and is therefore an important prerequisite for Smart Grid, which, in turn, enables the efficient monitoring and control of networks. Given that this solution includes all the necessary components, from metering equipment up to the application, first investment costs can be reduced to a minimum.

Thanks to the open concept design, already existing components can be easily integrated and used further.

> [www.ids.de/en/products-and-applications/smart-metering](http://www.ids.de/en/products-and-applications/smart-metering)



Ihr Partner für Messebau aus Mannheim: Von der Planung bis zur Durchführung.



Messebau  
Dekoration  
Beschriftung  
Veranstaltung

[www.werbeatelier-fischer.de](http://www.werbeatelier-fischer.de)



**IDS GmbH**

Nobelstraße 18  
D-76275 Ettlingen  
Tel. +49 7243 218-0  
Fax +49 7243 218-100  
E-Mail: [info@ids.de](mailto:info@ids.de)  
Internet: [www.ids.de](http://www.ids.de)



TCE TeleControlExpert GmbH  
[www.tcecontrol.de](http://www.tcecontrol.de)



TDC Tele Data Control spol. s.r.o.  
[www.tdc.cz](http://www.tdc.cz)



Erwin Peters Systemtechnik GmbH  
[www.epsystem.de](http://www.epsystem.de)



TDS Tele Data System spol. s.r.o.  
[www.tds.cz](http://www.tds.cz)



IDS Schweiz AG  
[www.ids-schweiz-ag.ch](http://www.ids-schweiz-ag.ch)



IDS Piomak AS

- Planung / Programmierung
- Schaltanlagenbau
- Montage
- Inbetriebnahme / Service



SP Elektrotechnik GmbH  
Stübweg 52 • 79108 Freiburg  
Tel. 07 61 / 5 59 68 - 221 • Fax 5 59 68 - 250  
eMail: [info@sp-elektrotechnik.de](mailto:info@sp-elektrotechnik.de) • [www.sp-elektrotechnik.de](http://www.sp-elektrotechnik.de)



**Fernwartungslösungen aus einer Hand**

INSYS – Ihr Partner für die industrielle Datenkommunikation

[www.insys-tec.de](http://www.insys-tec.de)

